

PLAN LOCAL D'URBANISME INTERCOMMUNAL

Commune de ANDORNAY

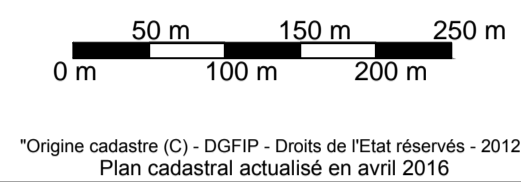
Document graphique
Ensemble de la commune au 1 / 5 000 ème

Pièce n° 4.2.2

REVISIONS, MODIFICATIONS ET MISES A JOUR

Arrêté par délibération du Conseil
Communautaire : 29.05.2017
Approuvé par délibération du Conseil
Communautaire : 26.06.2018

INITIATIVE Aménagement et Développement
Adresse : A. Paragez 54600 - 70000 LUSOY
Tél : 03 83 24 54 47 Fax : 03 83 24 54 48
www.mad@orange.fr
Mairie de Andornay
Tel : 03 83 24 54 20 - 03 83 24 54 21



*Logiciel cartable (C) : DOPM, Drape de France (2006) - 2012
*Données actualisées en avril 2018

Légende

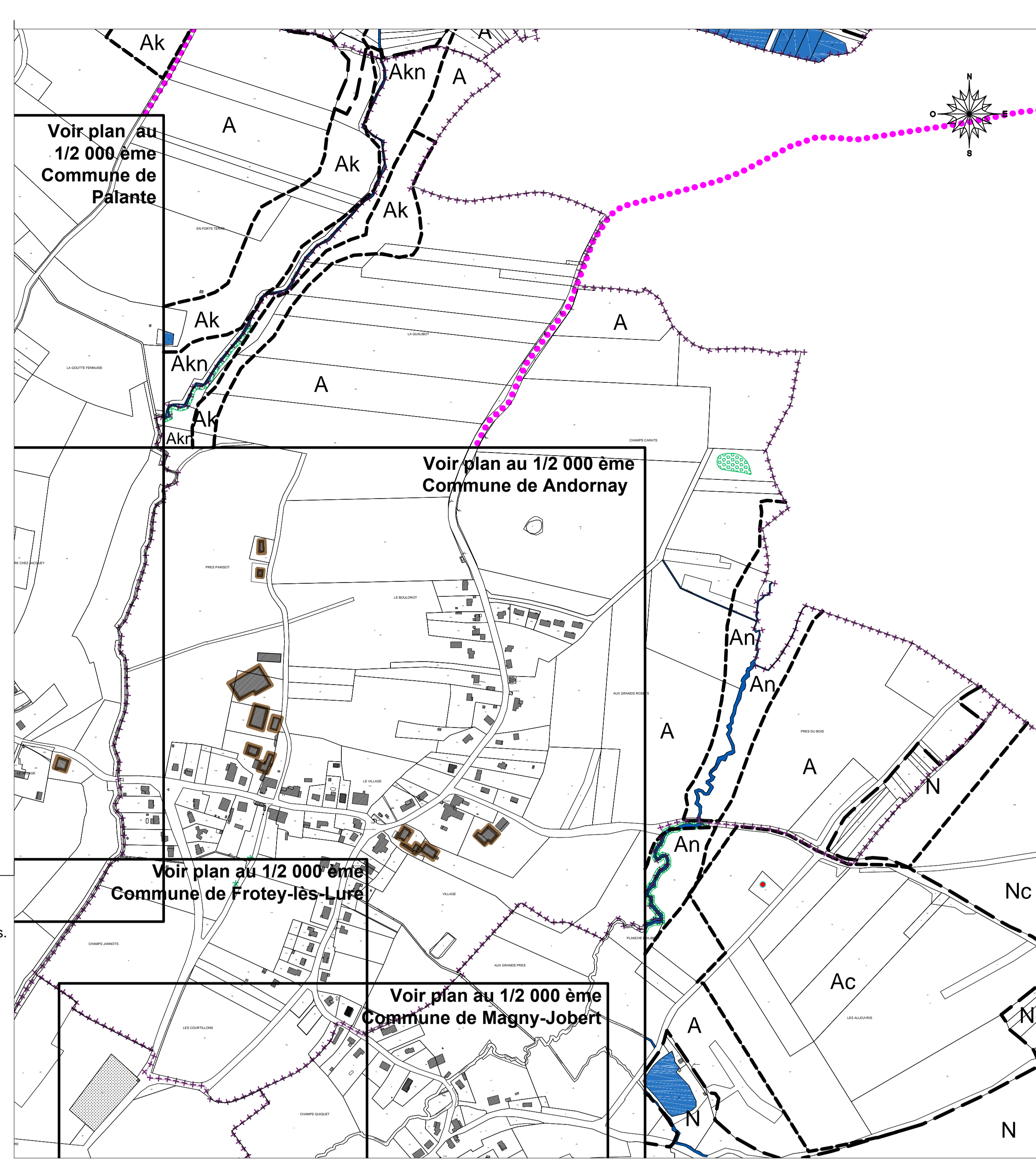
--- Limite de zones. - - - - Limite de secteurs. + + + + + Limite de communes.

ZONES AGRICOLES

- A Zone, équipée ou non, à protéger en raison du potentiel agronomique, biologique ou économique des terres agricoles.
- Ak Secteur de la zone A en lien avec des enjeux environnementaux (continuités écologiques).
- An Secteur de la zone A soumis à des conditions particulières ou à des risques d'inondations par remontée de nappe ou en lien avec des données de la DDT (hors atlas du Rahin, FSS, ou PPR1)
- Akn Secteur de la zone A en lien avec des enjeux environnementaux (continuités écologiques) soumis à des conditions particulières ou à des risques d'inondations par remontée de nappe ou en lien avec des données de la DDT (hors atlas du Rahin, FSS, ou PPR1)
- Ac Secteur de la zone A soumis à des protections de captages.

ZONES NATURELLES ET FORESTIERES

- N Zone, équipée ou non, à protéger en raison soit de la qualité et de l'intérêt des sites, des milieux naturels, des paysages, soit de l'existence d'une exploitation forestière, soit de leur caractère d'espaces naturels.
- Nc Secteur de la zone N soumis à des protections de captages.



••••• Liaisons douces (piétonnes ou cyclables) à conserver ou à valoriser.

Espaces et secteurs contribuant aux continuités écologiques et/ou éléments de paysage à protéger au titre des articles R.123-11 h) et j), L.151-19 et L.151-23

- Cours d'eau, plans d'eau.
- Bois, haie, bosquet, verger, ripisylve.