

# PLAN LOCAL D'URBANISME INTERCOMMUNAL

## 5. ANNEXES

### 5.1.2 PLAN DES SERVITUDES D'UTILITE PUBLIQUE

#### Commune de La Côte

Plan au 1 / 5 000 ème

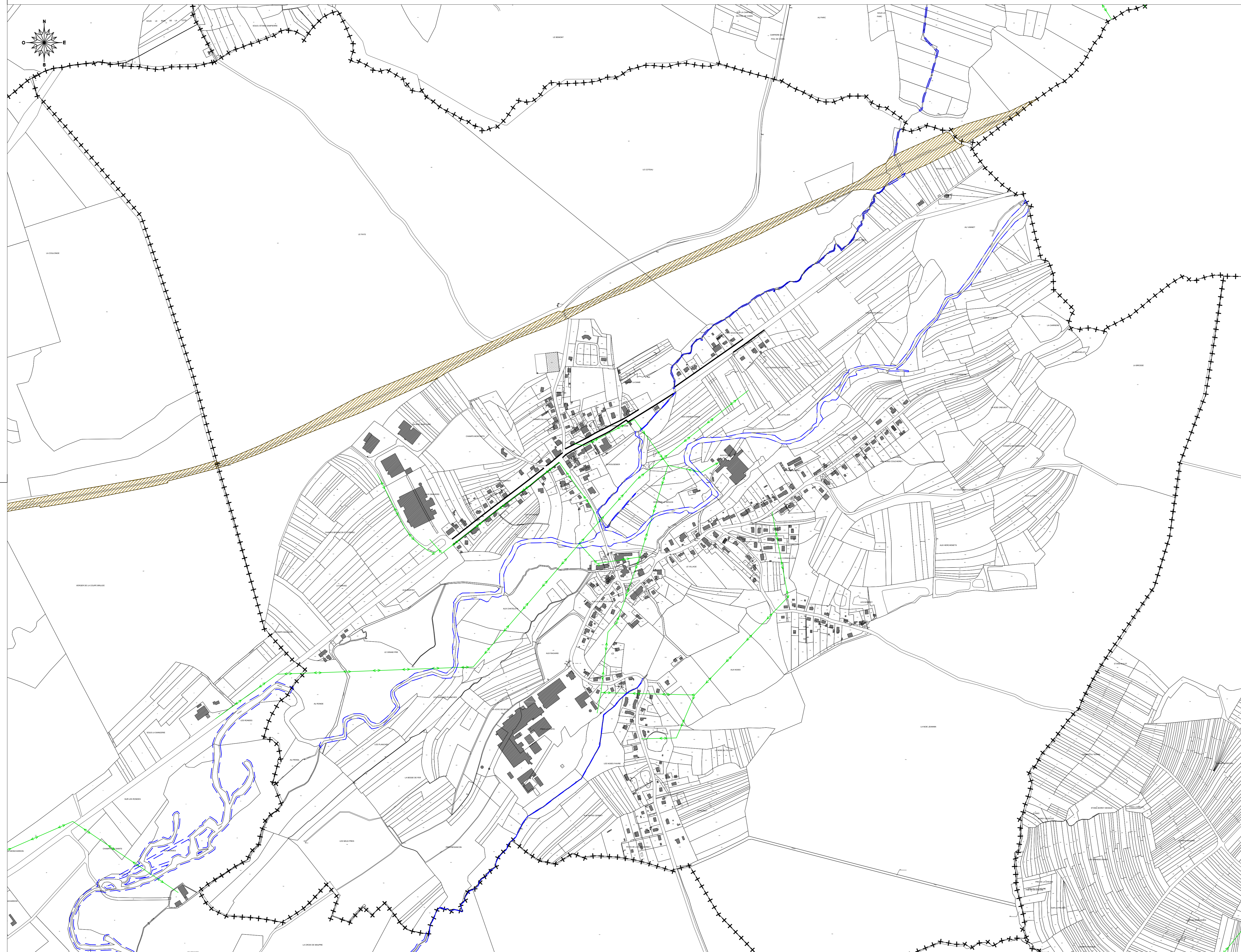
Pièce n° 5.1.2.8



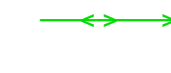


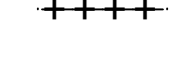
REVISIONS, MODIFICATIONS ET MISES A JOUR

Arrêté par délibération du Conseil  
Communautaire : 29.05.2017  
Approuvé par délibération du Conseil  
Communautaire : 26.06.2018

INITIATIVE Aménagement et Développement  
Agence de l'Essonne - 19000 - 91000  
101 - 91100 - 91200 - 91300 - 91400  
101 - 91100 - 91200 - 91300 - 91400  
Agence de l'Essonne  
101 - 91100 - 91200 - 91300 - 91400

0 m 100 m 200 m  
250 m  
"Origine cadastre (C) : 2017 - Date de mise à jour : 2017"  
Plan cadastre actualisé en Juin 2017



-  A4 Servitudes concernant les terrains riverains des cours d'eau non domaniaux ou compris dans l'emprise du lit de ces cours d'eau.\*
  -  EL7 Servitudes d'alignement.
  -  I4 Servitudes relatives à l'établissement des canalisations électriques.
  -  T1 Servitudes relatives aux chemins de fer.
  -  T7 Servitudes relatives aux relations aériennes - Servitudes aéronautiques inhérentes à la B.A.116 (toute la commune).
  -  +---+ Limite de la commune.
- \* A noter : Pour A4, le report cartographique est non exhaustif - pour une information complète voir la liste détaillée par commune des cours d'eau concernés, dans le tableau de synthèse des servitudes d'utilité publique.