

# PLAN LOCAL D'URBANISME INTERCOMMUNAL

## 5. ANNEXES

### 5.6. BOIS SOUMIS AU REGIME FORESTIER

#### Secteur Sud-Ouest de la Communauté de communes

Plan au 1 / 12 000 ème

Pièce n° 5.6.2

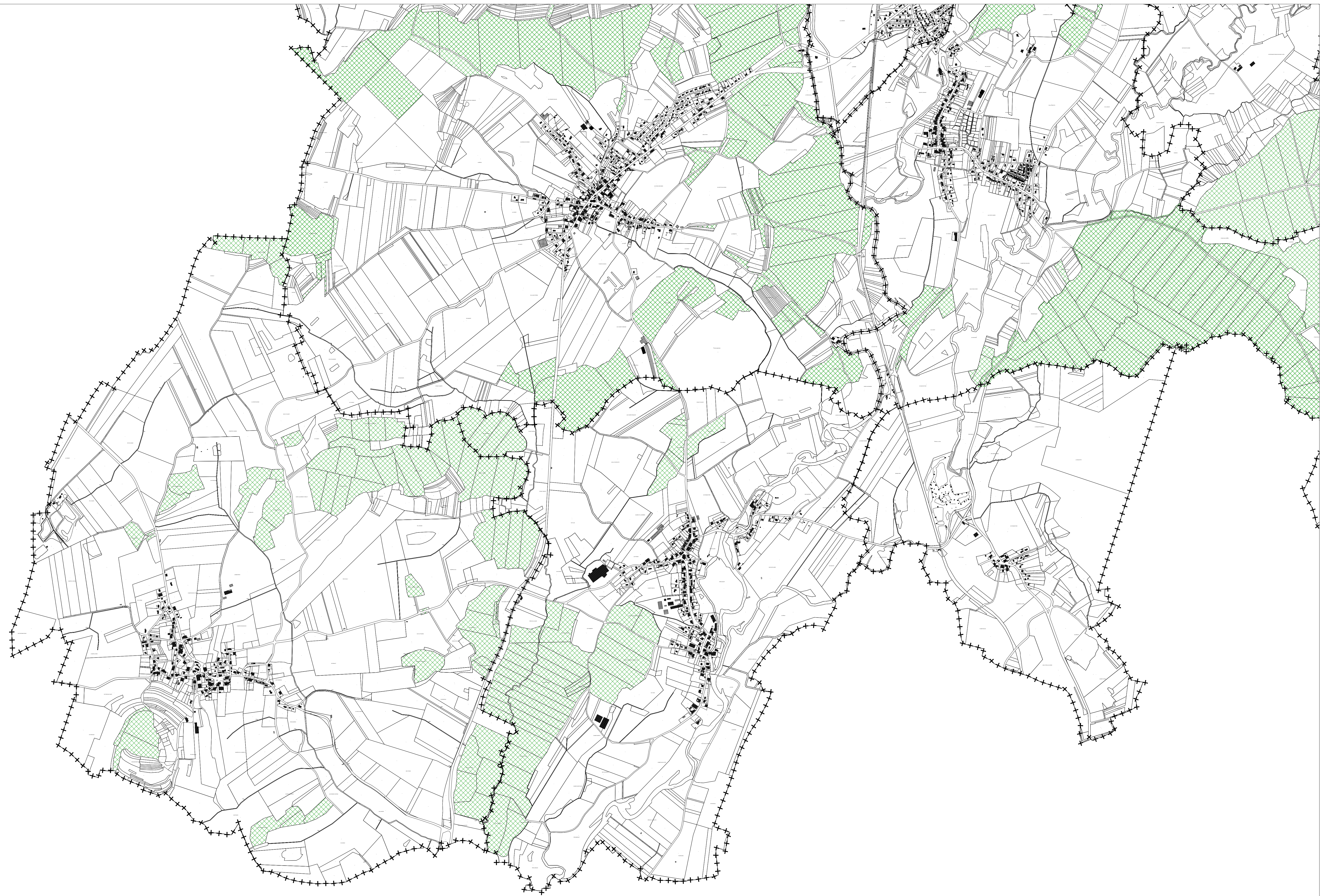
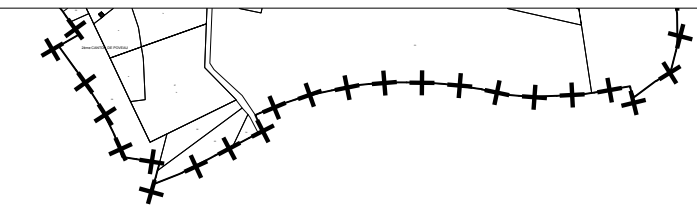
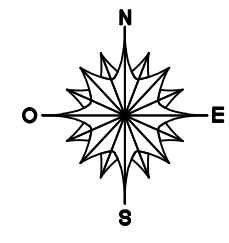
REVISIONS, MODIFICATIONS ET MISES A JOUR

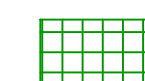
Arrêté par délibération du Conseil  
Communautaire : 29.05.2017  
Approuvé par délibération du Conseil  
Communautaire : 26.06.2018

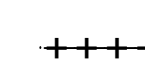
INITIATIVE Aménagement et Développement  
Adresse : Le Passage Lure Sud - 70200 LURE  
Tel : 03 84 79 46 47 - Fax : 03 84 79 31 69  
initia@orange.fr  
Agence de Services  
Tel : 03 81 83 53 29 - initia@es2@orange.fr

0 m 120 m 240 m 360 m 480 m

\*Origine cadastre (C) - DGFIP - Droits de l'Etat réservés - 2012  
Plan cadastral actualisé en avril 2012



 Bois et forêts soumis au régime forestier.

 Limite de la commune