

PLAN LOCAL D'URBANISME INTERCOMMUNAL

5. ANNEXES

5.8. Périmètre à l'intérieur duquel s'applique le droit de
préemption urbain

Secteur Sud-Ouest de la
Communauté de communes
Plan au 1 / 12 000 ème

Pièce n° 5.8.

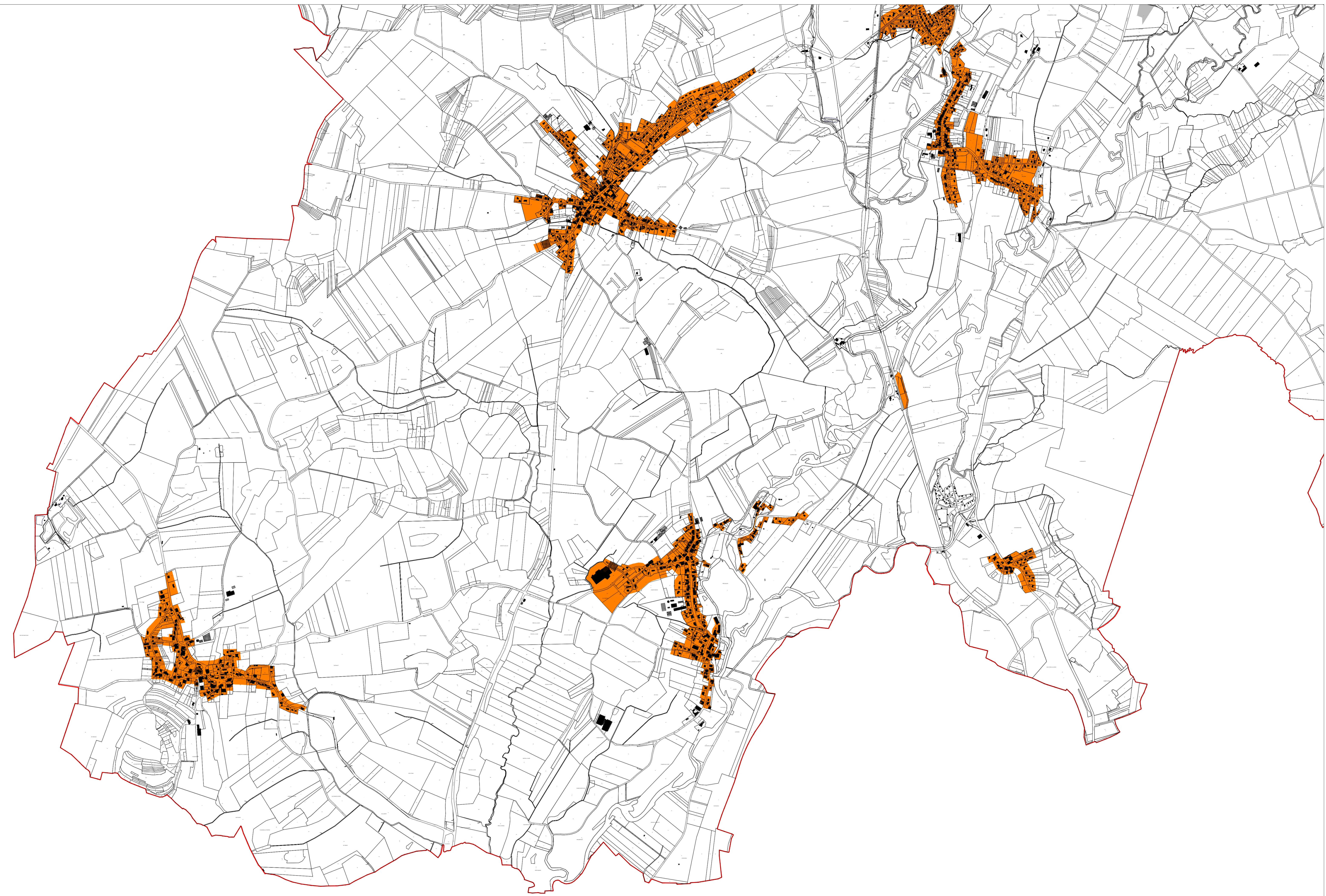
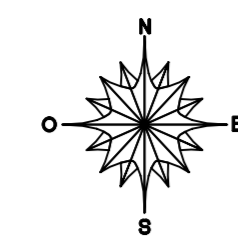
REVISIONS, MODIFICATIONS ET MISES A JOUR


Arrêté par délibération du Conseil
Communautaire : 29.05.2017
Approuvé par délibération du Conseil
Communautaire : 26.06.2018

INITIATIVE Aménagement et Développement
Adresse : 4, Prolongé Jean Olier, 70200 VÉZOUZ
Tél : 03.84.75.46.47 - Fax : 03.84.75.31.09
initia@orange.fr
Agence de Besançon
Tél : 03.81.83.53.29 - initia@orange.fr

0 m 120 m 240 m 360 m 480 m 600 m

Origine cadastre (C) - DGFIP - Droits de l'Etat réservés - 2012
Plan cadastral actualisé en avril 2012



 Toutes les zones "U" et "AU" sont soumises au droit de préemption
urbain (D.P.U)
Délibération du Conseil communautaire du : 26.06.2018