

PLAN LOCAL D'URBANISME INTERCOMMUNAL

Commune de FROIDETERRE

Document graphique
Ensemble de la commune au 1 / 5 000 ème

Pièce n° 4.2.5

REVISIONS, MODIFICATIONS ET MISES A JOUR

Arrêté par délibération du Conseil
Communautaire : 29.05.2017
Approuvé par délibération du Conseil
Communautaire : 26.06.2018

INITIATIVE Aménagement et Développement



Adresse : 4, Passage Jules Dider - 70000 VESOUL
Tél : 03.84.75.46.47 - Fax : 03.84.75.31.69
initiativead@orange.fr

Agence de Besançon
Tél : 03.81.83.53.29 - initiativead25@orange.fr

0 m 50 m 100 m 150 m 200 m 250 m

*Origine cadastre (C) - DGFiP - Droits de l'Etat réservés - 2012 *
Plan cadastral actualisé en avril 2016

Légende

— — Limite de zones. - - - - Limite de secteurs. + + + + + Limite de communes.

ZONES A URBANISER

1AU Zone à urbaniser dans le respect des conditions définies par les orientations d'aménagement et de programmation et le règlement. Les équipements publics situés en périphérie immédiate ont une capacité suffisante pour desservir l'ensemble de la zone - Vocation principale d'habitat.

1AUe Secteur de la zone 1AU - Vocation principale d'équipements publics.

1AUX Zone à urbaniser dans le respect des conditions définies par les orientations d'aménagement et de programmation et le règlement. Les équipements publics situés en périphérie immédiate ont une capacité suffisante pour desservir l'ensemble de la zone - Vocation principale d'activités économiques.

1AUXr Secteur de la zone 1AUX en lien avec la ZAC AREMIS.

ZONES AGRICOLES

A Zone, équipée ou non, à protéger en raison du potentiel agronomique, biologique ou économique des terres agricoles.

Ai Secteur de la zone A soumis à des risques d'inondations liés au PSS.

An Secteur de la zone A soumis à des conditions particulières ou à des risques d'inondations par remontée de nappe ou en lien avec des données de la DDT (hors atlas du Rahin, PSS, ou PPRI).

Ak Secteur de la zone A en lien avec des enjeux environnementaux (continuités écologiques).

Aki Secteur de la zone A en lien avec des enjeux environnementaux (continuités écologiques) et soumis à des risques d'inondations liés au PSS.

Akn Secteur de la zone A en lien avec des enjeux environnementaux (continuités écologiques) et soumis à des conditions particulières ou à des risques d'inondations par remontée de nappe ou en lien avec des données de la DDT (hors atlas du Rahin, PSS, ou PPRI)

ZONES NATURELLES ET FORESTIERES

N Zone, équipée ou non, à protéger en raison soit de la qualité et de l'intérêt des sites, des milieux naturels, des paysages, soit de l'existence d'une exploitation forestière, soit de leur caractère d'espaces naturels.

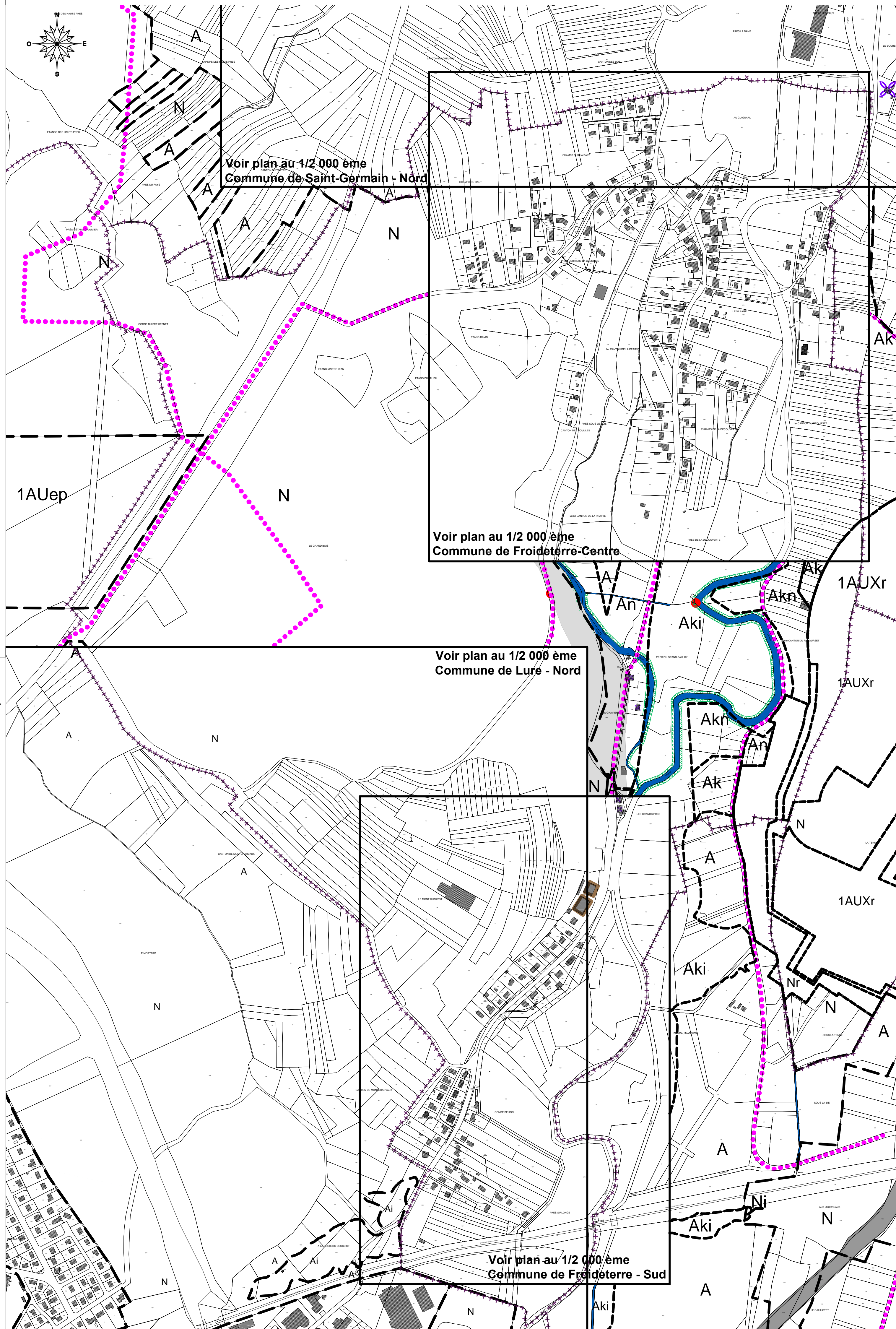
Ni Secteur de la zone N soumis à des risques d'inondations.

Nr Secteur de la zone N en liens avec la ZAC AREMIS.

Nri Secteur de la zone N en liens avec la ZAC AREMIS et soumis à des risques d'inondations.

..... Liaisons douces (piétonnes ou cyclables) à conserver ou à valoriser.

Exploitations agricoles.



① Emplacements réservés et numéro d'opération.

Emprise du projet routier du Département 70 pour l'accès à AREMIS, à titre informatif

✳ Bâtiment pouvant faire l'objet d'un changement de destination au titre de l'article L.151-11.

Secteurs concernés par des risques et nuisances

■ Secteur soumis à des risques de mouvement de terrain (aléa faible).
● Indices localisés (effondrement, doline, gouffre, source...).

Espaces et secteurs contribuant aux continuités écologiques et/ou éléments de paysage à protéger au titre des articles R.123-11 h) et i), L.151-19 et L151-23

■ Cours d'eau, plans d'eau.
■ Bois, haie, bosquet, verger, ripisylve.